



Baltic Mussel **ECO**

The new Baltic Sea aquaculture industry



CENTRAL BALTIC INTERREG IV A PROGRAMME 2007–2013

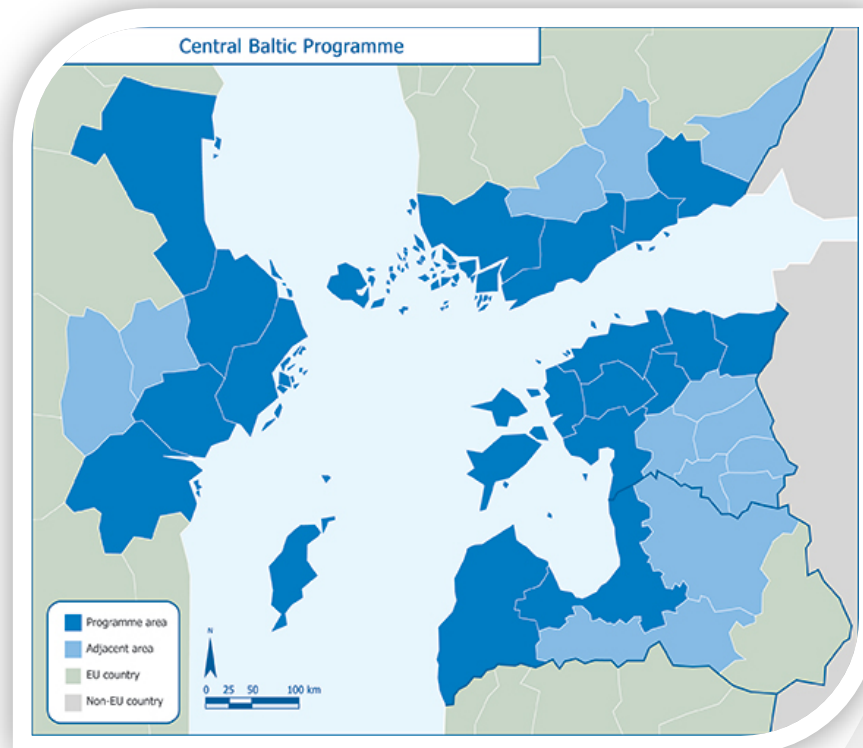
Joint Technical Secretariat Main Office
c/o Regional Council of Southwest Finland

Mailing address

P.O. Box 273
20101 Turku
Finland

Visiting address

Läntinen Pitkäkatu 35, 5th floor
Tel: +358 2 2100 988
Fax: +358 2 2100 901



Disclaimer: The contents of the website reflect the authors' views.
The Managing Authority of the Central Baltic INTERREG IV A Programme
cannot be held liable for information published by the project partners.

Project partners

- East Sweden Energy Agency (Sweden) - Lead Partner
- Novia University of Applied Sciences (Finland)
- The Latvian Environmental Investment Fund (Latvia)
- Kurzeme Planning Region (Latvia)





EUROPEAN UNION
EUROPEAN REGIONAL DEVELOPMENT FUND
INVESTING IN YOUR FUTURE



CENTRAL BALTIC
INTERREG IV A
PROGRAMME
2007-2013



Baltic
MusselEco



Baltic Sea action plan

- Den största utmaningen i BSAP är att minska belastningen av näringsämnen
- Enligt Sveriges åtagande i BSAP ska kvävebelastningen minska med 8 100 ton/år och fosforbelastningen med 290 ton/år från Sverige till Egentliga Östersjön till år 2021

BSAP, Baltic Sea Action Plan



- 1200 kg kväve och 100 kg fosfor per hektar och år
- En mussla filtrerar i princip alla partiklar större än 0,002 mm och mindre än 1 mm. En 3 cm mussla filtrerar 2-3 liter vatten i timmen.

Källa: Länsstyrelsen Östergötland 2012:8 ISBN 978-91-7488-304-6

Vad kan man använda Östersjömusslan till?

- Konsumtion
- Foder
- Gödselmedel
- Biogas



Musselmjöl



- Fiskfoder
- Fjäderfäfoder

Ekonomi

- **Priset på musselmjölet = fiskmjölspriset**
- **Miljöstöd 0.1 – 0.3 euro/kg mussla.**

Fishmeal, Peru Fish meal/pellets 65% protein
1,557.11 US Dollars per Metric Ton (dec. 2013)

Anpassad teknik för odling i Östersjön





EUROPEAN UNION
EUROPEAN REGIONAL DEVELOPMENT FUND
INVESTING IN YOUR FUTURE



CENTRAL BALTIC
INTERREG IV A
PROGRAMME
2007-2013



Baltic
Mussel **Eco**

Val av metod



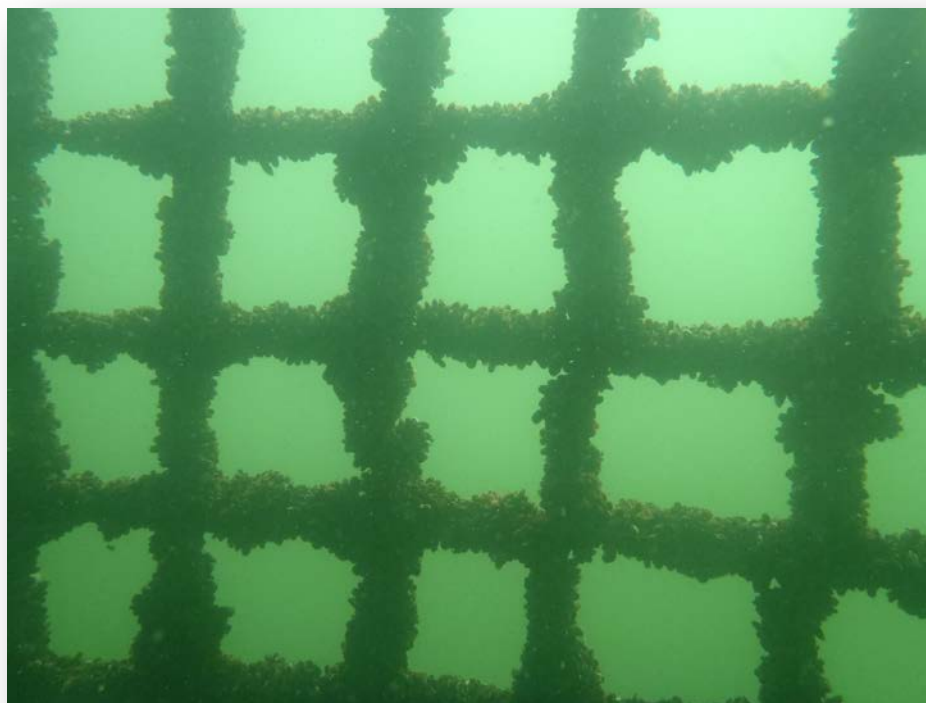
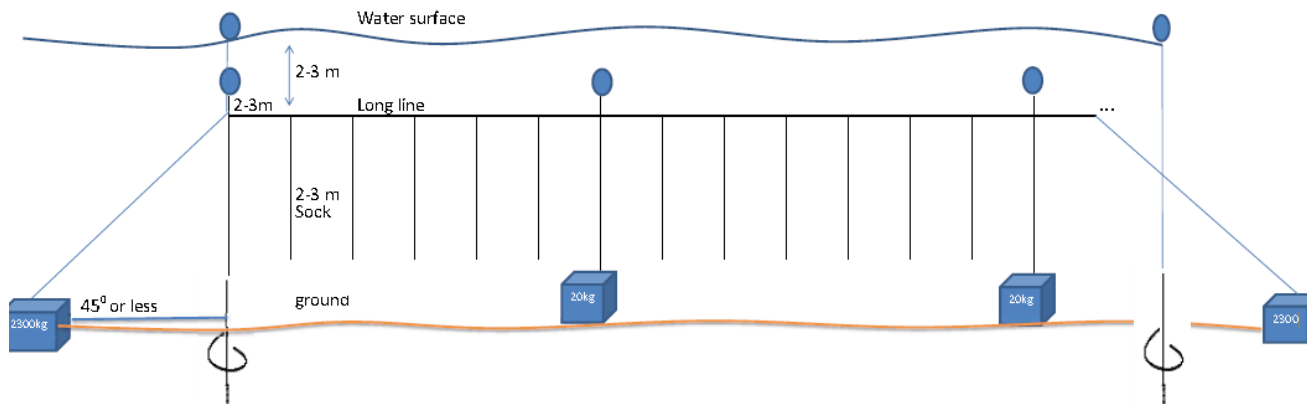


Foto: Tommi Turunen/Ålands landskapsregering.



Vad händer nu?

Baltic Blue Growth

Initiation of large scale feed-mussel farming in the Baltic Sea

- **Kalmar Sound Commission, SE**
- Kurzeme planning region, LV
- Latvian Institute for Aquatic Sciences, LV
- NOVIA Institute for Applied Sciences, FI
- Swedish University of Agricultural Sciences SE
- Swedish Royal Academy of Sciences SE
- Aquaculture Center North SE
- **East Sweden Region SE**
- County Administration Board of Östergötland SE



Tack för visat intresse

Carl Hamilton

carl.hamilton@valdemarsvik.se

Mats Emilsson.

emilsson.mats@telia.com