

Vattenbrukscentrum Norr AB

Ett AB i forskningens och näringsens tjänst



Simrishamn 2014-01-29

Martin Ekegerd

Vad är Vattenbrukscentrum Norr AB

Försöks- och forskningsstation
avelsprogram Röding och Regnbåge
foderförsök mm

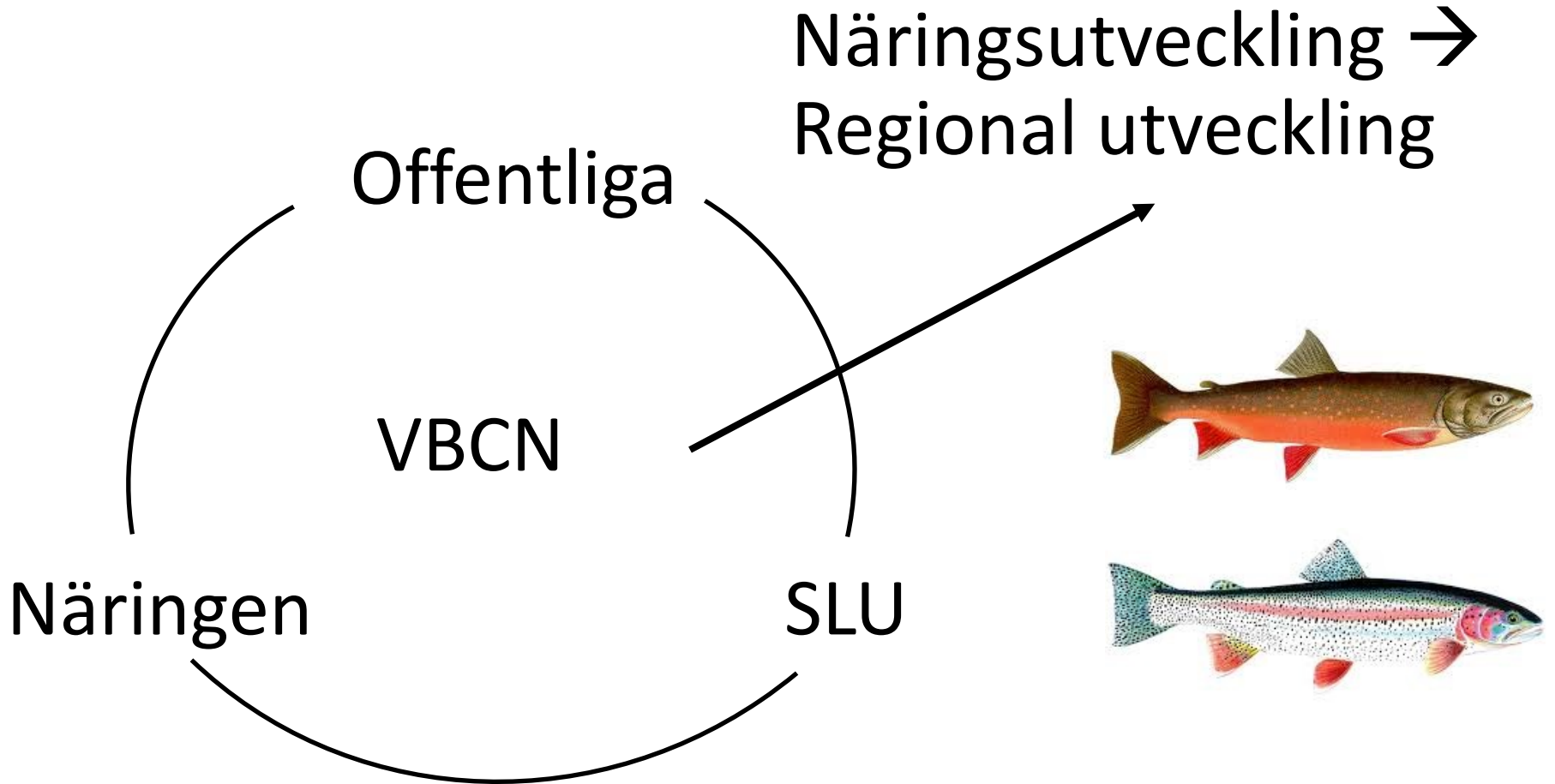
Vi kan hålla 200 familjer avskiljda från varandra

Ett aktiebolag som har funnits i drygt fyra år, men i en anläggning som funnits i hundra år

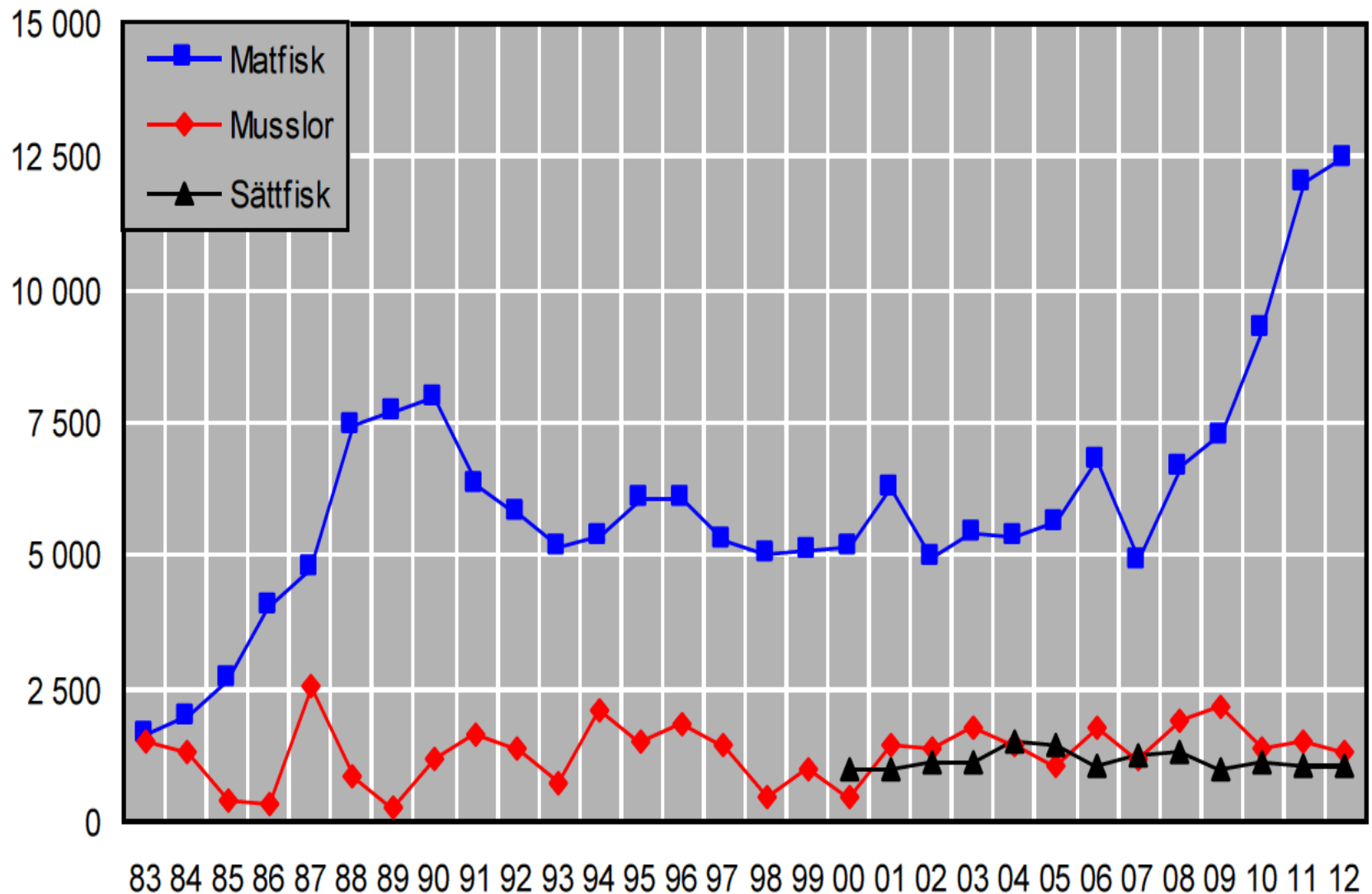
Ägare är såväl näring, forskning och det offentliga

Näringsen står för nästan all producerad Röding som blir mat & stor del av Regnbågen.

Vad är Vattenbrukscentrum Norr AB



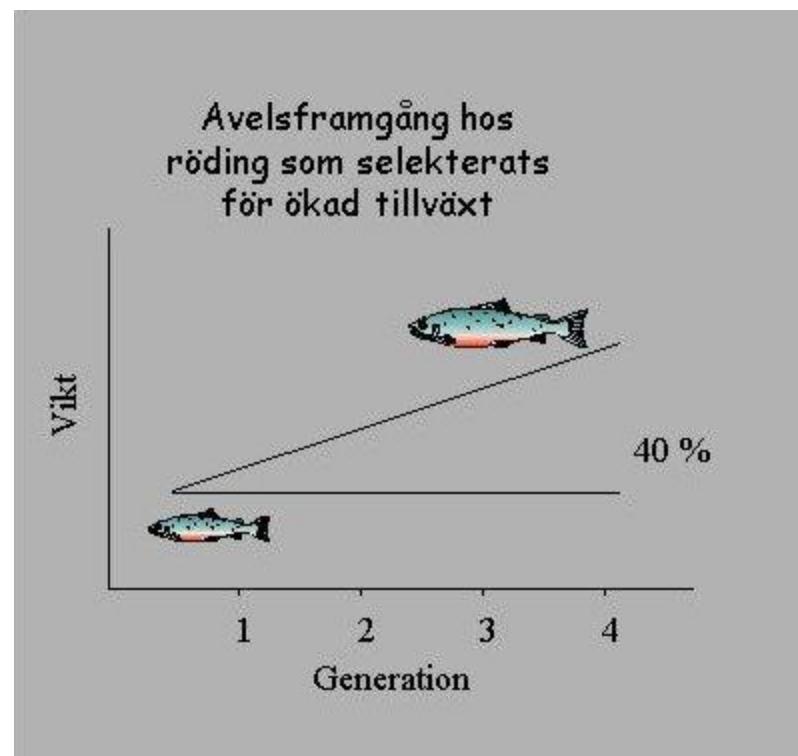
Volymutveckling vattenbruk



Källa: SCB

Arctic Superior - nyckeln till framgång

- Avlad röding som växer 3ggr så fort
- Fortsatt forskning skapar ännu bättre förutsättningar
- Skapar underlag för nya etableringar både av mat- och sättfisk
- Avelsprogram Regnbåge...



Produktionen sker i norra Sverige

- 75% av all produktion (i ton) 2012 sker i norr
- Ekonomiskt värde i produktion om ca 400 mkr
- Ansökningar Z-län över 7000 ton eller ca 350 mkr
- Från 2011 till 2012 steg produktionen av röding med 64%
- 100 ton motsvarar ett arbetstillfälle i produktion
- 100 ton motsvarar tre till fyra indirekta arbetstillfällen



Källa: SCB, Lst Z-län

Så skrev landshövdingarna

”En stor anledning till den positiva utvecklingen är den forsknings- och undersökningsverksamhet som bedrivs på SLU i Umeå och Vattenbrukscentrum i Kälarne.

Under lång tid har fiskavelsforskningen resulterat i mat- och sättfisk av bästa kvalitet, foderutvecklingsarbetet har gett bättre foder och utbildningsinsatser har tagit fram företag som kan växa och utvecklas”