



SCIENCE AND
EDUCATION **FOR**
SUSTAINABLE
LIFE

Djurvälfärd kopplad till odlingsmiljön – fokus hjärt-kärl problematik

Per Hjelmstedt, forskare vid institutionen för husdjurens miljö och hälsa, SLU

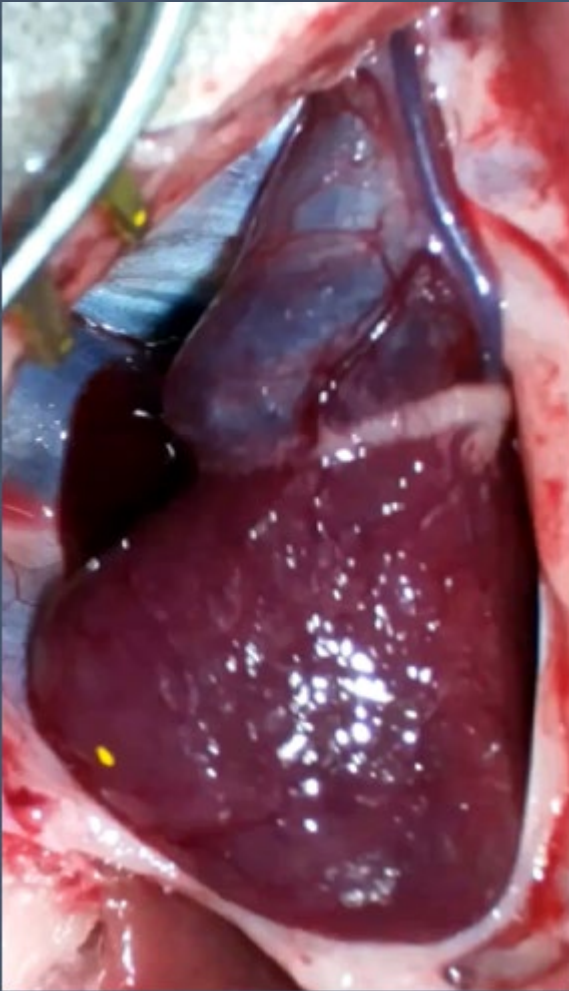
Fiskhälsa, förebyggande hälsoarbete och fiskvälfärd (NKfV), 22 november 2023

per.hjelmstedt@slu.se

Kapitel 5

- Minimera stress vid hantering, märkning, sortering, transport

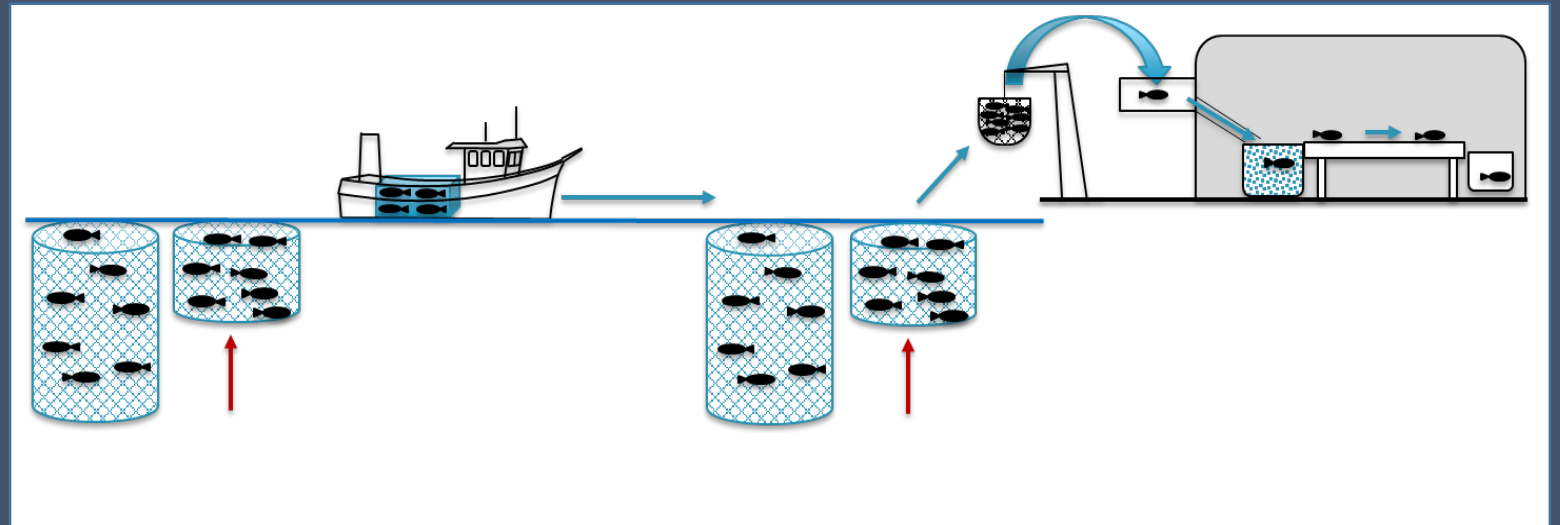
- Till synes välmående individer



Pumpa blod som transporterar syre och energi

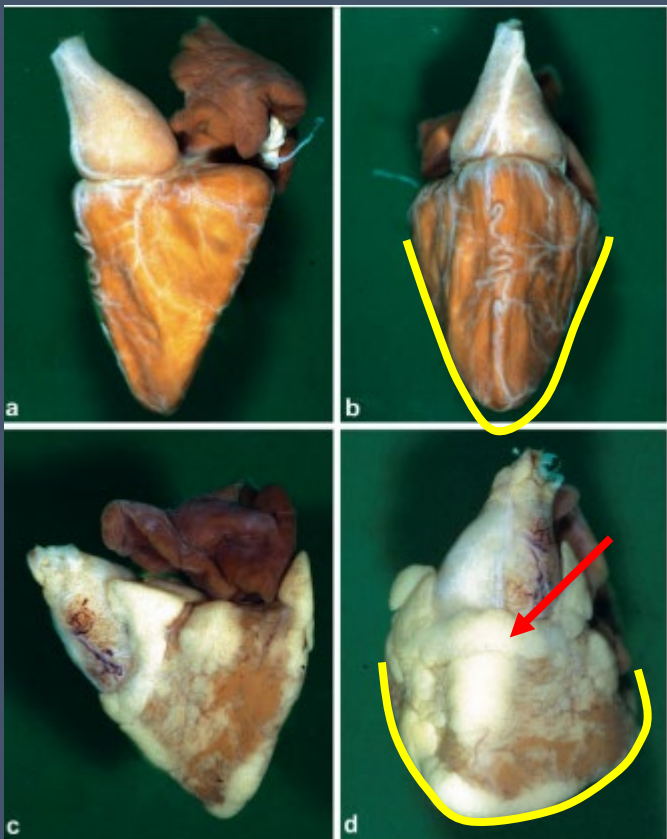
Kranskärln syresätter hjärtat vid ökat behov (bl.a. laxfiskar)

- Aktivitet
- Generell stressrespons



Trängning, håvning, hantering, luftexponering, transport, vattenkvalitet etcetera

Lax



Vild

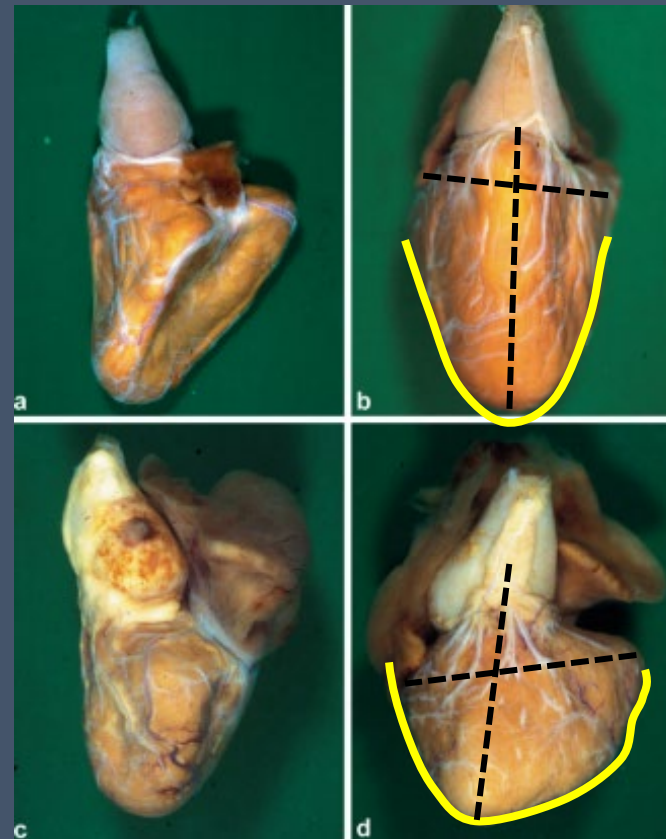
Fettansamling

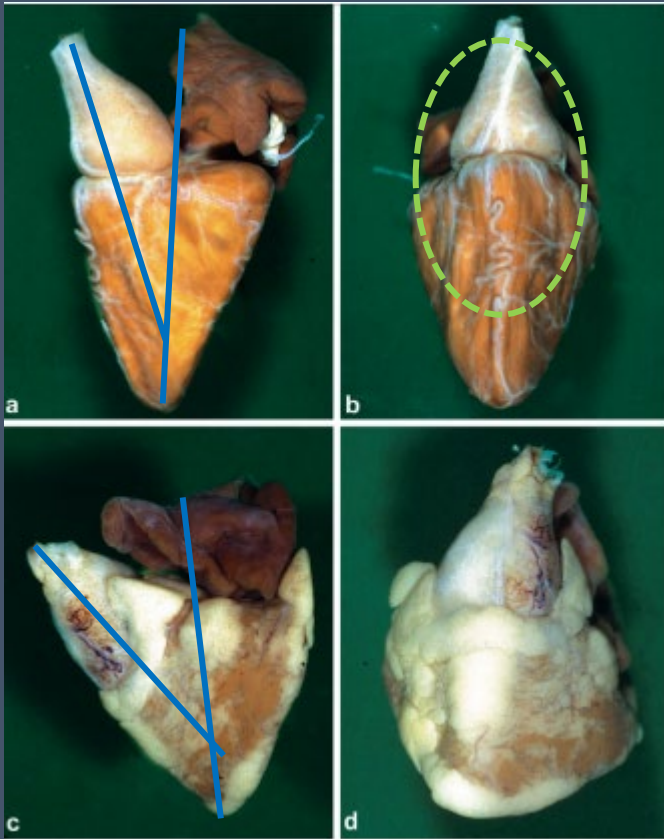
Hjärtförstoring/runt hjärta

Höjd/bredd ratio

Odlad

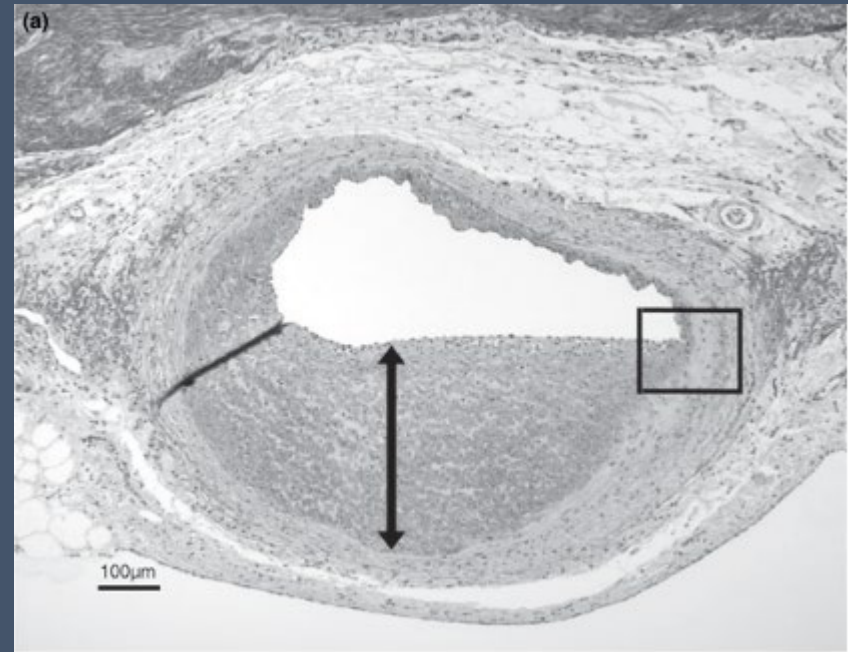
Regnbåge





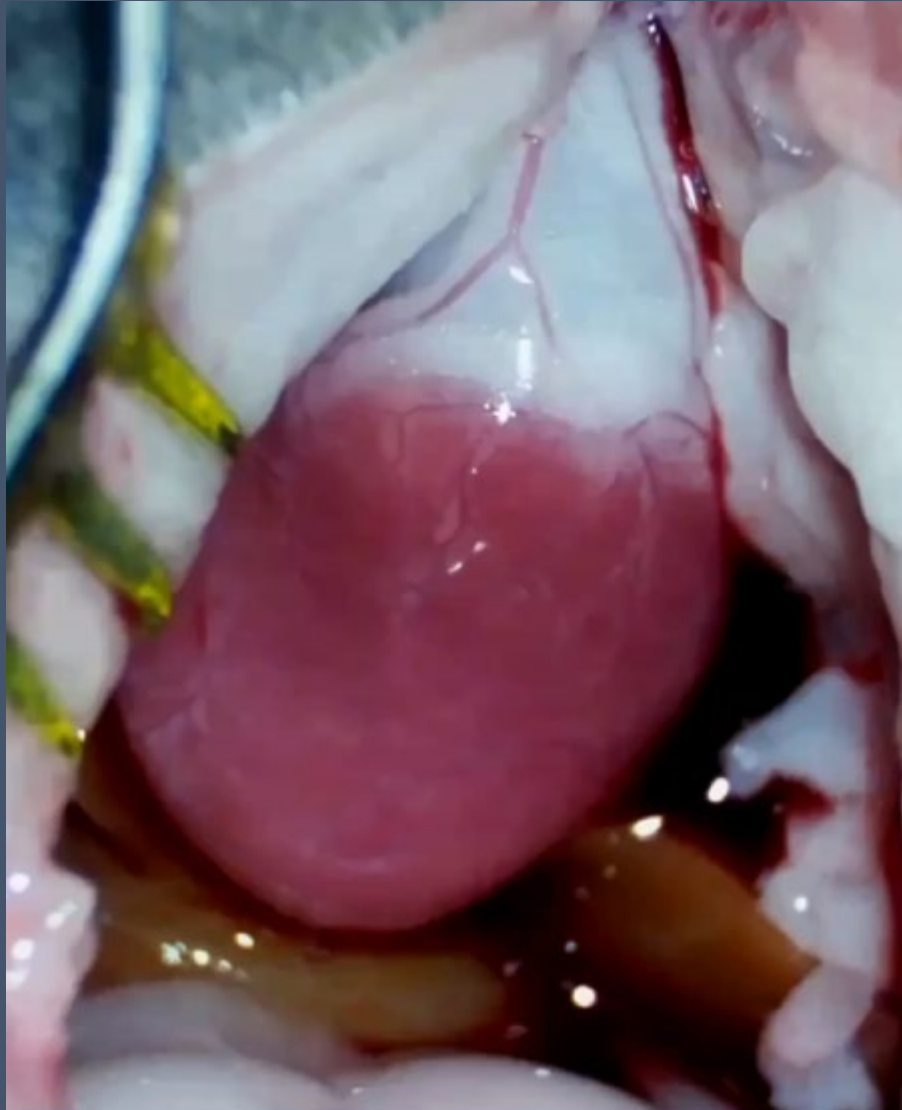
Bulbus-vinkel

Kranskärl

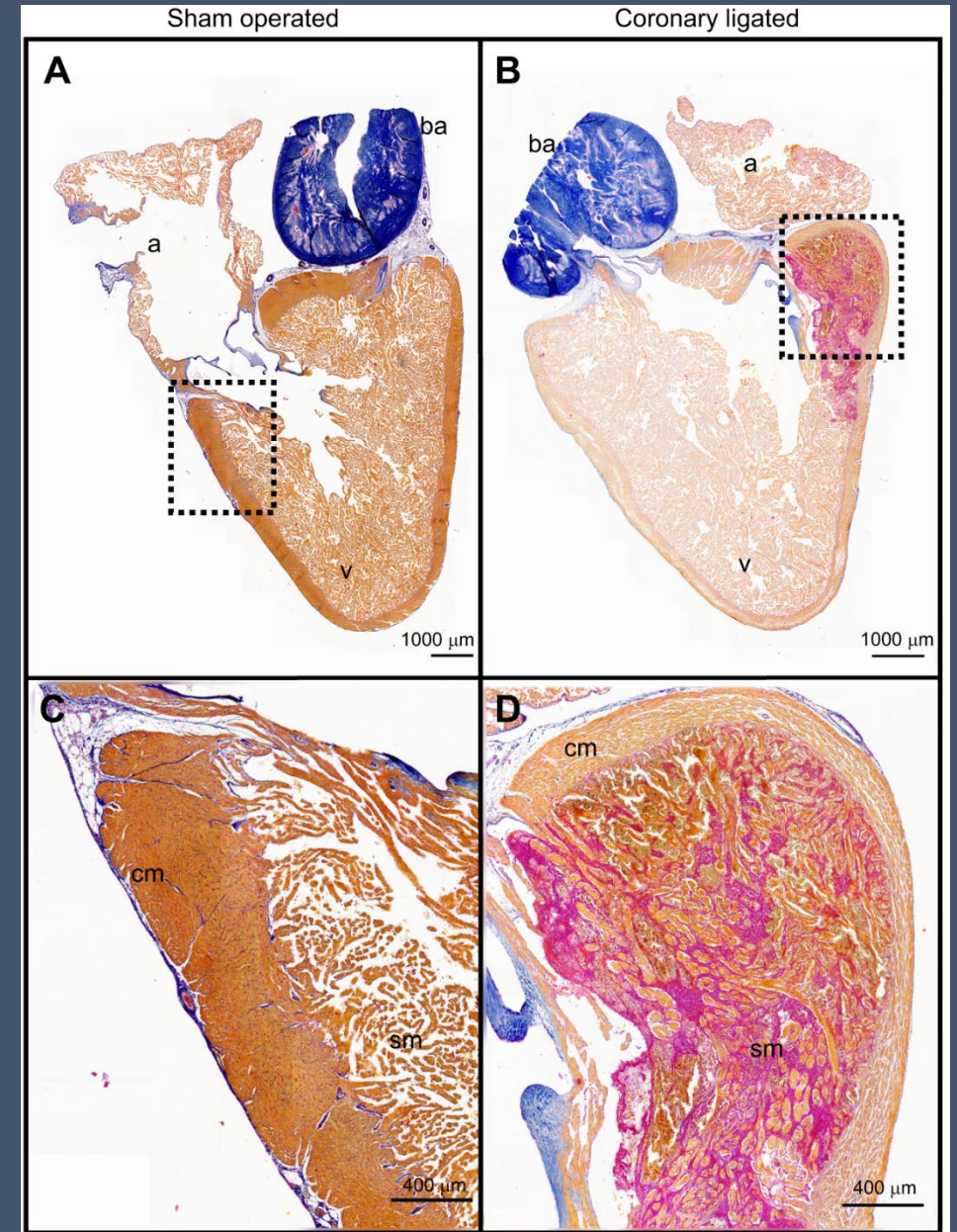


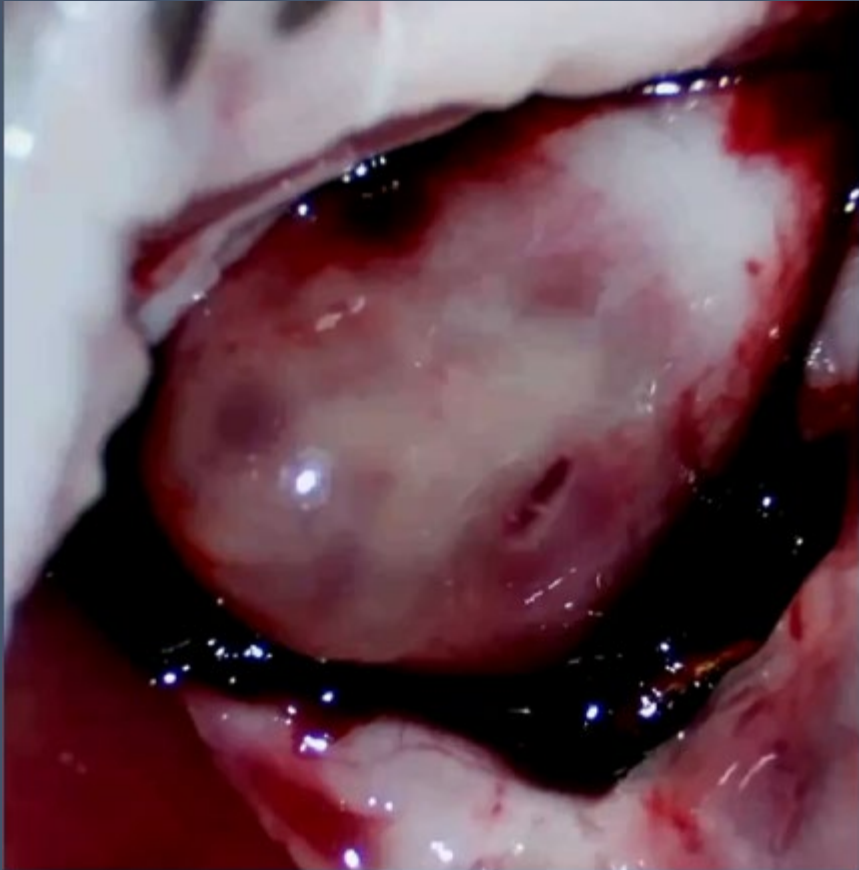
Lax – fallstudie 10 % dödlighet under transport

Kärlförträngningar

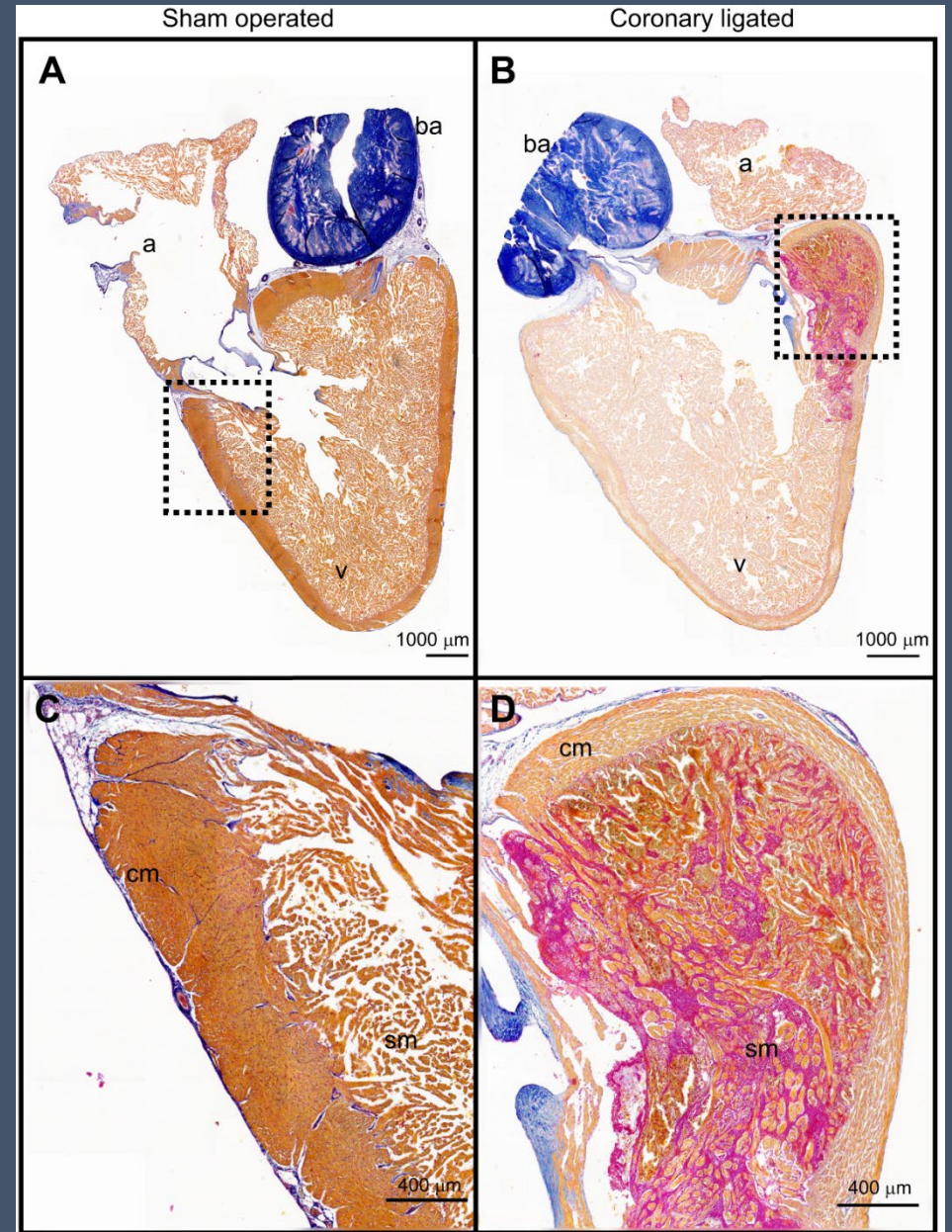


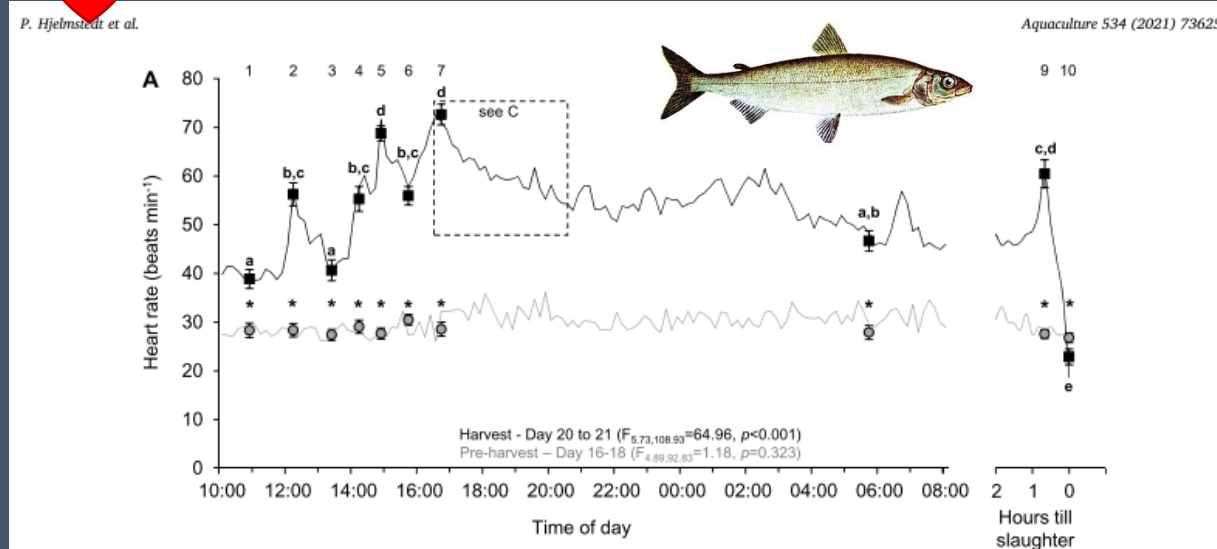
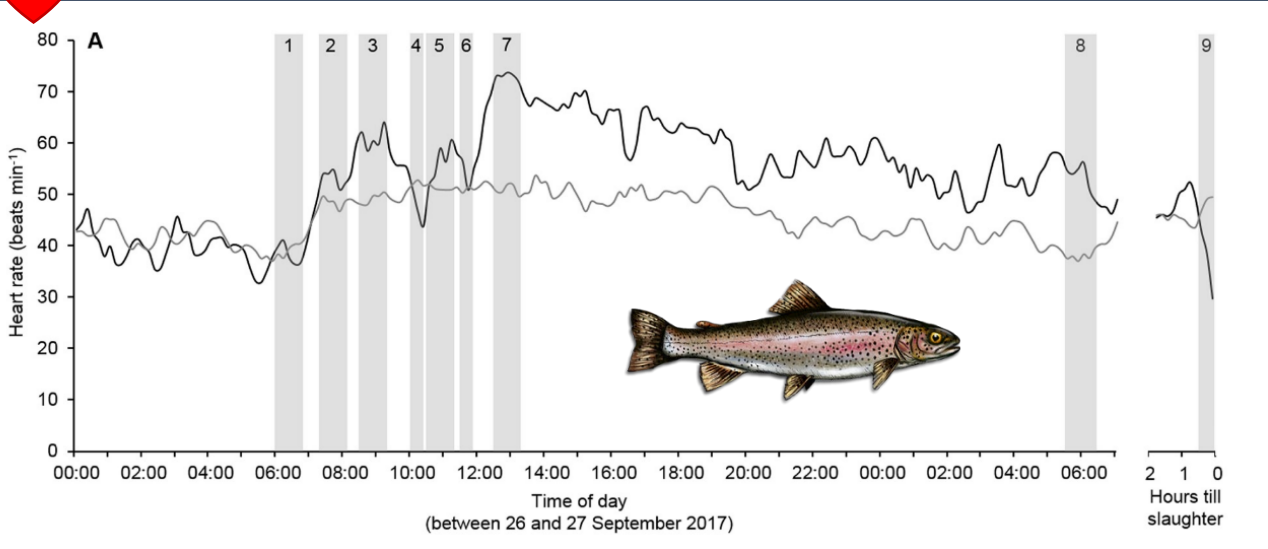
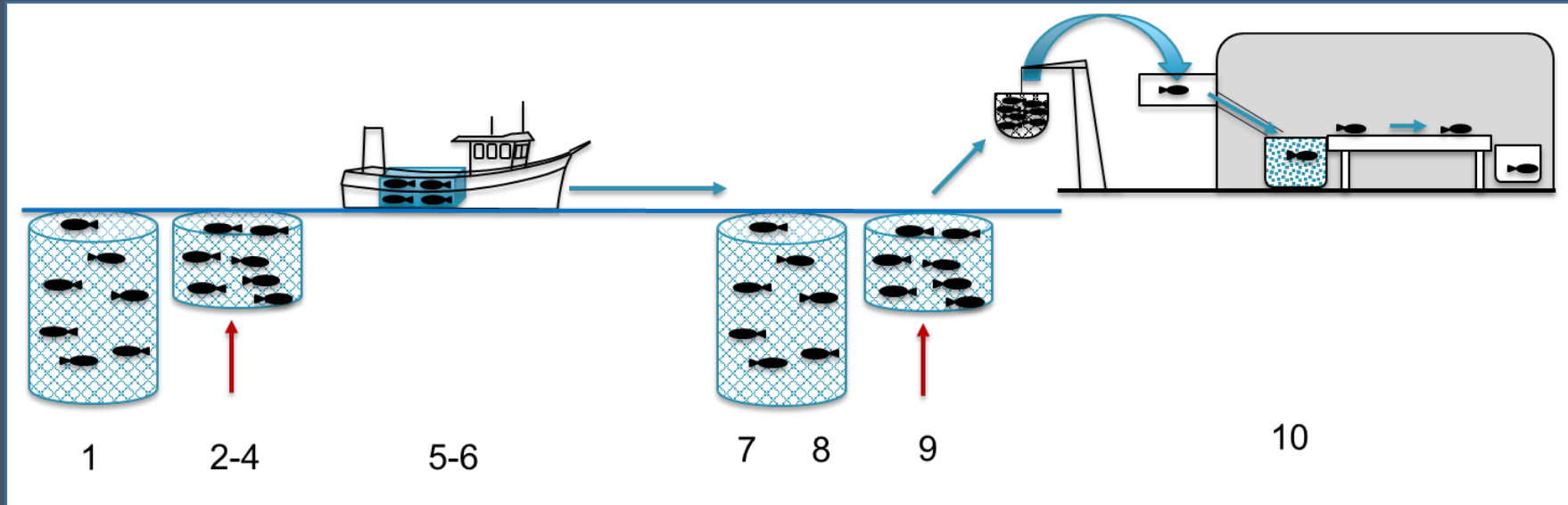
Simförmåga
 Värmetolerans
 Hypoxitolerans
 Hjärtmorfologi

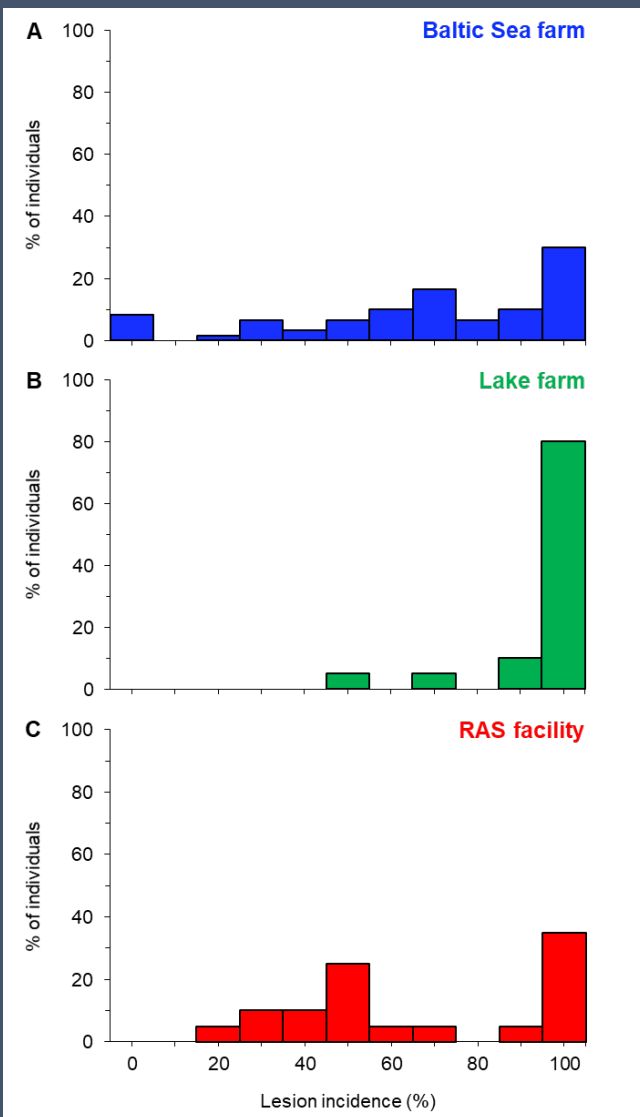
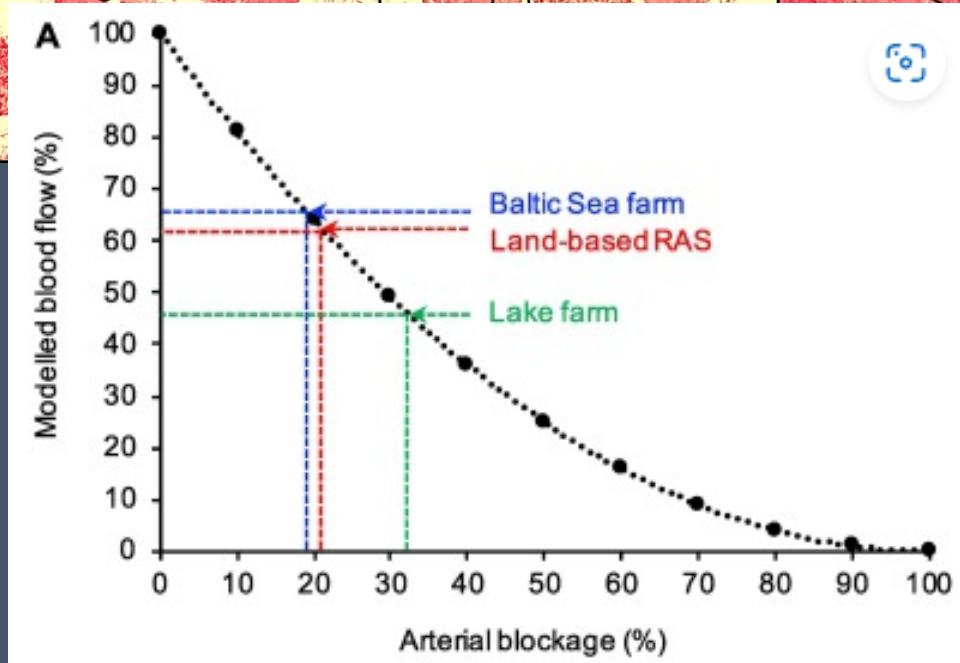
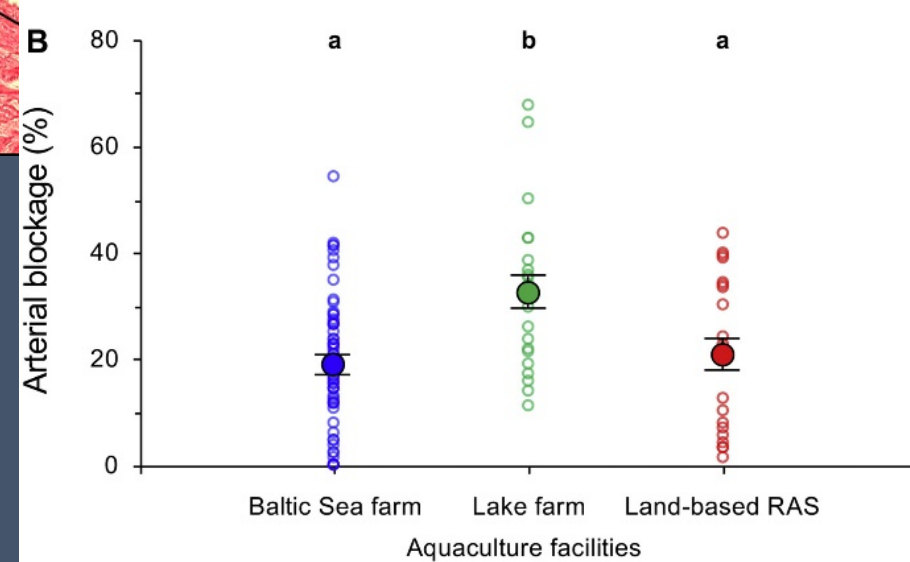
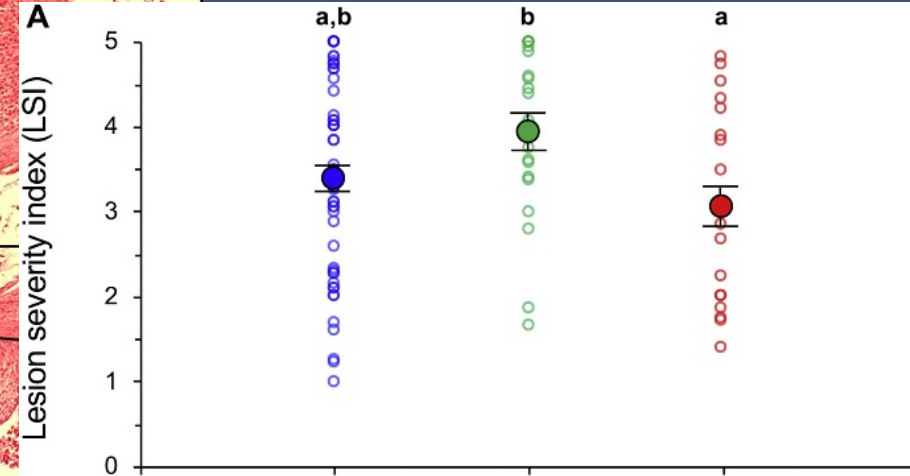
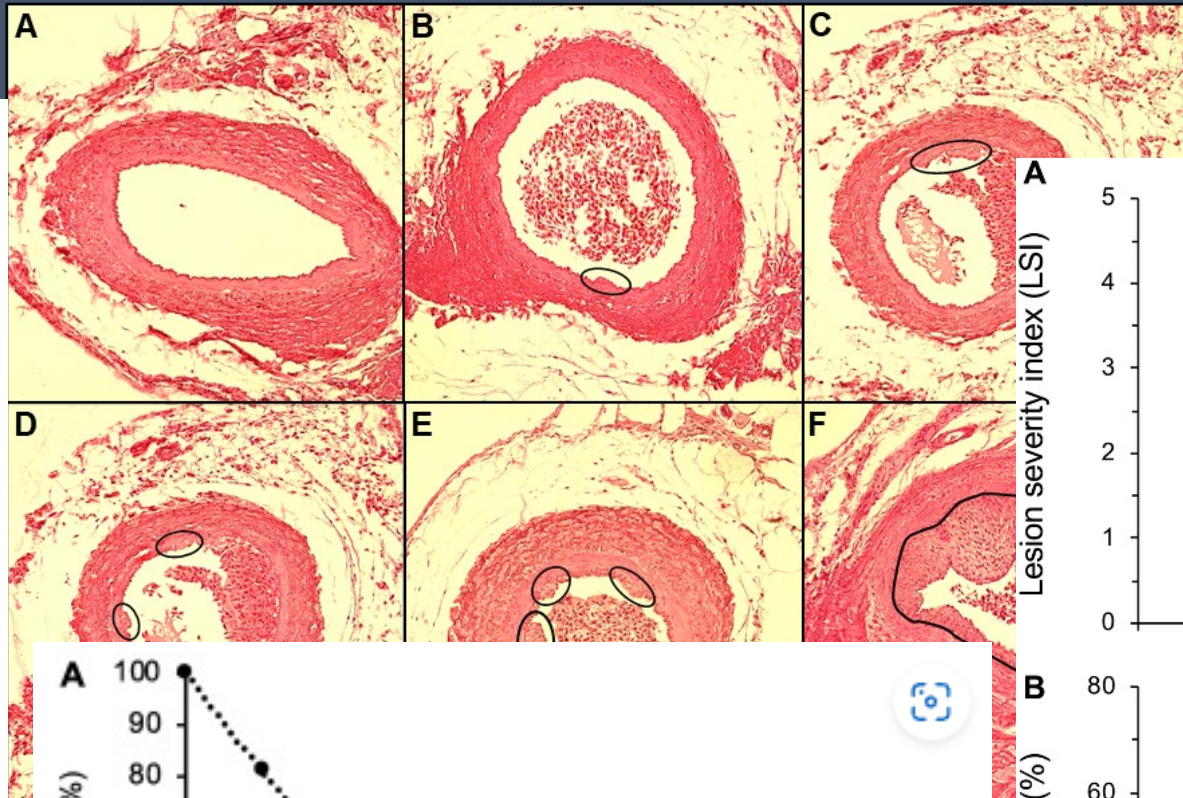


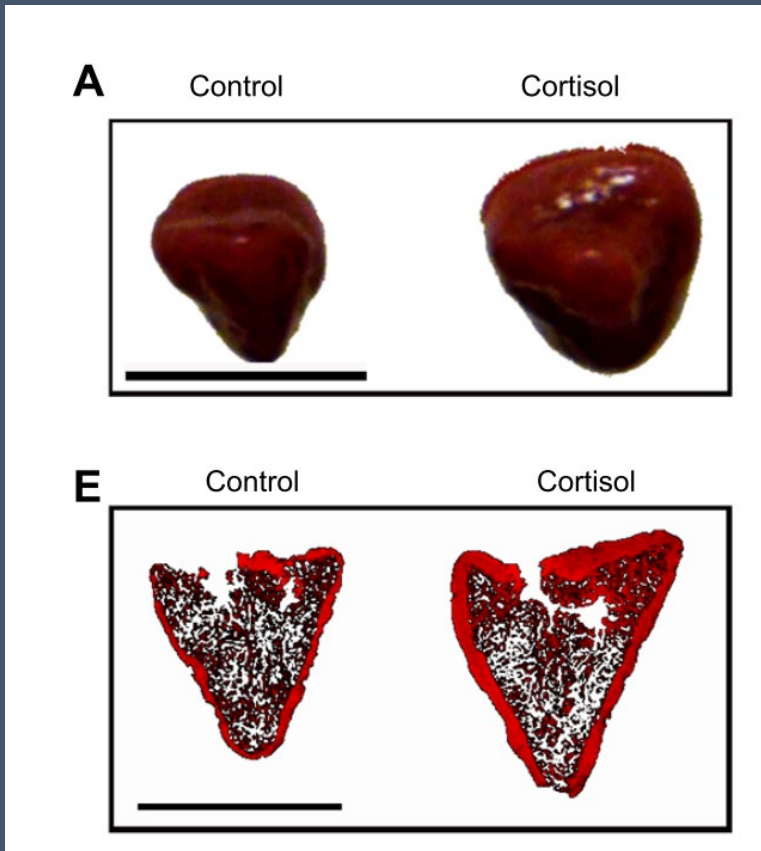


Infarkt
Ruptur









Kronisk stress

Stora fiskar – stora problem

Snabb tillväxt

Foder

Avel

Manipulering av ljus och temperatur under juvenil period



Tack!